

# ZELDA S PATÈRE

## PROJECTEUR

En aluminium et acier thermo-laqué.  
Driver intégré.  
Refroidisseur passif.  
Réflecteur métallisé.

IRC > 80 ou 90

### APPLICATION

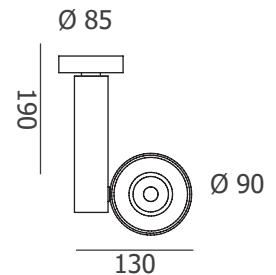
Vitrines, centres commerciaux, boutiques, etc...

IRC > 80 ou 90 | RG1 | IP20 | IK07 sans accessoires | 850°C | L80 B10 : 50 000 H



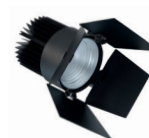
Normes			Garantie			Option	
					<b>5 ans</b>		
						23° - 37° - 49° 28° - 42° - 57°	RAL (sur demande) Code : 9990000 (N° de RAL à confirmer)

PUISSANCES	KELVIN	FLUX IRC80	LM/W	FLUX IRC90	LM/W
<b>19 W</b>	3000 K	2339 lm	123 lm/W	2003 lm	105 lm/W
	3500 K	2407 lm	127 lm/W	2063 lm	109 lm/W
	4000 K	2455 lm	129 lm/W	2105 lm	111 lm/W
<b>27 W</b>	3000 K	3134 lm	116 lm/W	2685 lm	100 lm/W
	3500 K	3226 lm	119 lm/W	2765 lm	102 lm/W
	4000 K	3291 lm	122 lm/W	2822 lm	105 lm/W
<b>40 W</b>	3000 K	4344 lm	109 lm/W	3722 lm	93 lm/W
	3500 K	4471 lm	112 lm/W	3833 lm	96 lm/W
	4000 K	4562 lm	114 lm/W	3911 lm	98 lm/W
<b>39 W</b>	3000 K	5450 lm	140 lm/W	4669 lm	120 lm/W
	3500 K	5541 lm	143 lm/W	4750 lm	123 lm/W
	4000 K	5632 lm	146 lm/W	4831 lm	126 lm/W
<b>45 W</b>	3000 K	6145 lm	137 lm/W	5263 lm	117 lm/W
	3500 K	6236 lm	140 lm/W	5344 lm	120 lm/W
	4000 K	6327 lm	143 lm/W	5425 lm	123 lm/W



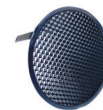
• **Accessoires :**

Attention les accessoires nid d'abeille et bague diffuseur ne peuvent pas se monter avec les volets.



• Volet coupe flux :  
599080-(-.)

**ATTENTION :**  
A commander avec le projecteur.  
Ne peut pas être rajouté.



• Nid d'abeille  
5990812

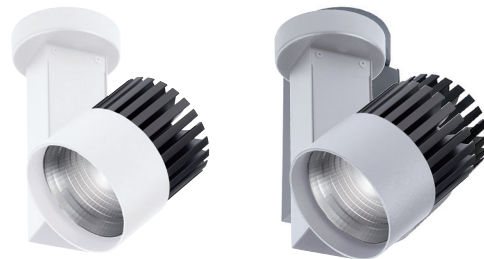


• Bague diffuseur opale :  
D018151

**ANGLES RÉFLECTEURS**

PUISSANCES	OPT 23/28	OPT 37/42	OPT 49/57
<b>19 W / 27 W / 40 W</b>	étroit 23°	médium 37°	large 49°
<b>39 W / 45 W</b>	étroit 28°	médium 42°	large 57°

# ZELDA S PATÈRE



Dernier chiffre du code (.): ① = Blanc ; ② = Noir ; ⑤ = Gris

## ON / OFF

PUISSANCES	KELVIN	OPT 49/57	OPT 37/42	OPT 23/28
19 W IRC >80	3000 K	568213(-.)	568603(-.)	568653(-.)
	4000 K	568214(-.)	568604(-.)	568654(-.)
	3500 K	568215(-.)	568605(-.)	568655(-.)
27 W IRC >80	3000 K	568263(-.)	568613(-.)	568663(-.)
	4000 K	568264(-.)	568614(-.)	568664(-.)
	3500 K	568265(-.)	568615(-.)	568665(-.)
40 W IRC >80	3000 K	568413(-.)	568623(-.)	568673(-.)
	4000 K	568414(-.)	568624(-.)	568674(-.)
	3500 K	568415(-.)	568625(-.)	568675(-.)
39 W IRC >80	3000 K	568303(-.)	568633(-.)	568683(-.)
	4000 K	568304(-.)	568634(-.)	568684(-.)
45 W IRC >80	3000 K	568483(-.)	568643(-.)	568693(-.)
	4000 K	568484(-.)	568644(-.)	568694(-.)

## ON / OFF

PUISSANCES	KELVIN	OPT 49/57	OPT 37/42	OPT 23/28
19 W IRC >90	3000 K	532193(-.)	532203(-.)	532213(-.)
	4000 K	532194(-.)	532204(-.)	532214(-.)
	3500 K	532195(-.)	532205(-.)	532215(-.)
27 W IRC >90	3000 K	532273(-.)	532283(-.)	532293(-.)
	4000 K	532274(-.)	532284(-.)	532294(-.)
	3500 K	532275(-.)	532285(-.)	532295(-.)
40 W IRC >90	3000 K	532403(-.)	532413(-.)	532423(-.)
	4000 K	532404(-.)	532414(-.)	532424(-.)
	3500 K	532405(-.)	532415(-.)	532425(-.)
39 W IRC >90	3000 K	532393(-.)	532433(-.)	532443(-.)
	4000 K	532394(-.)	532434(-.)	532444(-.)
	3500 K	532395(-.)	532435(-.)	532445(-.)
45 W IRC >90	3000 K	532453(-.)	532463(-.)	532473(-.)
	4000 K	532454(-.)	532464(-.)	532474(-.)
	3500 K	532455(-.)	532465(-.)	532475(-.)

## DALI

PUISSANCES	KELVIN	OPT 49/57	OPT 37/42	OPT 23/28
19 W IRC >80	3000 K	533193(-.)	533203(-.)	533213(-.)
	4000 K	533194(-.)	533204(-.)	533214(-.)
	3500 K	533195(-.)	533205(-.)	533215(-.)
27 W IRC >80	3000 K	533273(-.)	533283(-.)	533293(-.)
	4000 K	533274(-.)	533284(-.)	533294(-.)
	3500 K	533275(-.)	533285(-.)	533295(-.)
40 W IRC >80	3000 K	533403(-.)	533413(-.)	533423(-.)
	4000 K	533404(-.)	533414(-.)	533424(-.)
	3500 K	533405(-.)	533415(-.)	533425(-.)
39 W IRC >80	3000 K	533393(-.)	533433(-.)	533443(-.)
	4000 K	533394(-.)	533434(-.)	533444(-.)
45 W IRC >80	3000 K	533453(-.)	533463(-.)	533473(-.)
	4000 K	533454(-.)	533464(-.)	533474(-.)

## DALI

PUISSANCES	KELVIN	OPT 49/57	OPT 37/42	OPT 23/28
19 W IRC >90	3000 K	534193(-.)	534203(-.)	534213(-.)
	4000 K	534194(-.)	534204(-.)	534214(-.)
	3500 K	534195(-.)	534205(-.)	534215(-.)
27 W IRC >90	3000 K	534273(-.)	534283(-.)	534293(-.)
	4000 K	534274(-.)	534284(-.)	534294(-.)
	3500 K	534275(-.)	534285(-.)	534295(-.)
40 W IRC >90	3000 K	534403(-.)	534413(-.)	534423(-.)
	4000 K	534404(-.)	534414(-.)	534424(-.)
	3500 K	534405(-.)	534415(-.)	534425(-.)
39 W IRC >90	3000 K	534393(-.)	534433(-.)	534443(-.)
	4000 K	534394(-.)	534434(-.)	534444(-.)
	3500 K	534395(-.)	534435(-.)	534445(-.)
45 W IRC >90	3000 K	534453(-.)	534463(-.)	534473(-.)
	4000 K	534454(-.)	534464(-.)	534474(-.)
	3500 K	534455(-.)	534465(-.)	534475(-.)

\* 1-10 volts ou coupure de phase (nous consulter)

## LEDS SPÉCIFIQUES

			FLUX	LM/W	OPT 49/57	OPT 37/42	OPT 23/28
BOUCHERIE		(45W)	3181 lm	71 lm/W	532BC4(-.)	532BC3(-.)	532BC2(-.)
BOULANGERIE	Ø 21	(45W)	4855 lm	108 lm/W	532B24(-.)	532B23(-.)	532B22(-.)
BOULANGERIE	Ø 17	(40W)	3848 lm	96 lm/W	532B14(-.)	532B13(-.)	532B12(-.)
POISSONNERIE		(39W)	4620 lm	118 lm/W	532PO4(-.)	532PO3(-.)	532PO2(-.)
TEXTILE	IRC >90	(39W)	4256 lm	109 lm/W	532TE4(-.)	532TE3(-.)	532TE2(-.)
ART	IRC 98	(39W)	4045 lm	104 lm/W	532AR4(-.)	532AR3(-.)	532AR2(-.)