

# ZELDA S ADAPTATEUR

## PROJECTEUR

IRC > 80 ou 90 | RG1 | IP20 | IK07 sans accessoires | 850°C | L80 B10 : 50 000 H

En aluminium et acier thermo-laqué.  
Driver intégré.  
Refroidisseur passif.  
Réflecteur métallisé.

IRC > 80 ou 90

### APPLICATION

Vitrines, centres commerciaux, boutiques, etc...



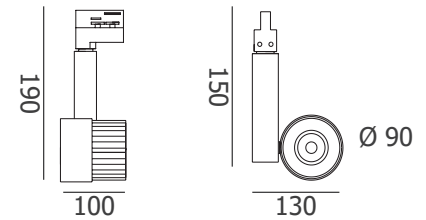
### Normes

						<b>5 ans</b>	 23° - 37° - 49° 28° - 42° - 57°	 RAL (sur demande) Code : 9990000 (N° de RAL à confirmer)
--	--	--	--	--	--	--------------	--	--

### Garantie

### Option

PUISSANCES	KELVIN	FLUX IRC80	LM/W	FLUX IRC90	LM/W
<b>19 W</b>	3000 K	2339 lm	123 lm/W	2003 lm	105 lm/W
	3500 K	2407 lm	127 lm/W	2063 lm	109 lm/W
	4000 K	2455 lm	129 lm/W	2105 lm	111 lm/W
<b>27 W</b>	3000 K	3134 lm	116 lm/W	2685 lm	100 lm/W
	3500 K	3226 lm	119 lm/W	2765 lm	102 lm/W
	4000 K	3291 lm	122 lm/W	2822 lm	105 lm/W
<b>40 W</b>	3000 K	4344 lm	109 lm/W	3722 lm	93 lm/W
	3500 K	4471 lm	112 lm/W	3833 lm	96 lm/W
	4000 K	4562 lm	114 lm/W	3911 lm	98 lm/W
<b>39 W</b>	3000 K	5450 lm	140 lm/W	4669 lm	120 lm/W
	3500 K	5450 lm	140 lm/W	4808 lm	123 lm/W
	4000 K	5723 lm	147 lm/W	4908 lm	126 lm/W
<b>45 W</b>	3000 K	6145 lm	137 lm/W	5263 lm	117 lm/W
	3500 K	6145 lm	137 lm/W	5420 lm	120 lm/W
	4000 K	6451 lm	143 lm/W	5533 lm	123 lm/W



### Accessoires :

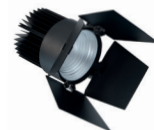
Attention les accessoires nid d'abeille et bague diffuseur ne peuvent pas se monter avec les volets.



• Nid d'abeille  
5990812



• Bague diffuseur opale :  
D018151



• Volet coupe flux :  
599080-(-)

ATTENTION :  
A commander avec le projecteur.  
Ne peut pas être rajouté.



Rails standards  
ou dimmables

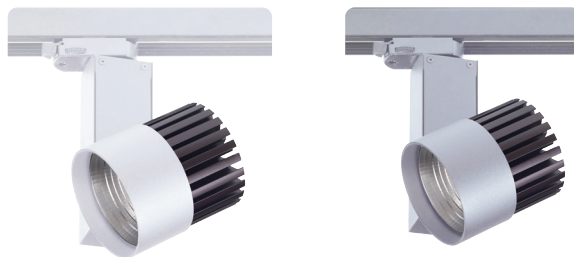
### ANGLES RÉFLECTEURS

PUISSANCES	OPT 23/28	OPT 37/42	OPT 49/57
<b>19 W / 27 W / 40 W</b>	étroit 23°	médium 37°	large 49°
<b>39 W / 45 W</b>	étroit 28°	médium 42°	large 57°

# ZELDA S ADAPTATEUR

Adaptateur **DALI** compatible avec rail 1 phase marque ivela uniquement

Dernier chiffre du code (.): ① = Blanc ; ② = Noir ; ⑤ = Gris



## ON / OFF

PUISSANCES	KELVIN	OPT 49/57	OPT 37/42	OPT 23/28
<b>19 W IRC &gt;80</b>	3000 K	568193(-.)	568703(-.)	568753(-.)
	4000 K	568194(-.)	568704(-.)	568754(-.)
	3500 K	568195(-.)	568705(-.)	568755(-.)
<b>27 W IRC &gt;80</b>	3000 K	568273(-.)	568713(-.)	568763(-.)
	4000 K	568274(-.)	568714(-.)	568764(-.)
	3500 K	568275(-.)	568715(-.)	568765(-.)
<b>40 W IRC &gt;80</b>	3000 K	568403(-.)	568723(-.)	568773(-.)
	4000 K	568404(-.)	568724(-.)	568774(-.)
	3500 K	568405(-.)	568725(-.)	568775(-.)
<b>39 W IRC &gt;80</b>	3000 K	568293(-.)	568733(-.)	568783(-.)
	4000 K	568294(-.)	568734(-.)	568784(-.)
<b>45 W IRC &gt;80</b>	3000 K	568473(-.)	568743(-.)	568793(-.)
	4000 K	568474(-.)	568744(-.)	568794(-.)

## ON / OFF

PUISSANCES	KELVIN	OPT 49/57	OPT 37/42	OPT 23/28
<b>19 W IRC &gt;90</b>	3000 K	535193(-.)	535203(-.)	535213(-.)
	4000 K	535194(-.)	535204(-.)	535214(-.)
	3500 K	535195(-.)	535205(-.)	535215(-.)
<b>27 W IRC &gt;90</b>	3000 K	535273(-.)	535283(-.)	535293(-.)
	4000 K	535274(-.)	535284(-.)	535294(-.)
	3500 K	535275(-.)	535285(-.)	535295(-.)
<b>40 W IRC &gt;90</b>	3000 K	535403(-.)	535413(-.)	535423(-.)
	4000 K	535404(-.)	535414(-.)	535424(-.)
	3500 K	535405(-.)	535415(-.)	535425(-.)
<b>39 W IRC &gt;90</b>	3000 K	535393(-.)	535433(-.)	535443(-.)
	4000 K	535394(-.)	535434(-.)	535444(-.)
	3500 K	535395(-.)	535435(-.)	535445(-.)
<b>45 W IRC &gt;90</b>	3000 K	535453(-.)	535463(-.)	535473(-.)
	4000 K	535454(-.)	535464(-.)	535474(-.)
	3500 K	535455(-.)	535465(-.)	535475(-.)

## DALI

PUISSANCES	KELVIN	OPT 49/57	OPT 37/42	OPT 23/28
<b>19 W IRC &gt;80</b>	3000 K	536193(-.)	536203(-.)	536213(-.)
	4000 K	536194(-.)	536204(-.)	536214(-.)
	3500 K	536195(-.)	536205(-.)	536215(-.)
<b>27 W IRC &gt;80</b>	3000 K	536273(-.)	536283(-.)	536293(-.)
	4000 K	536274(-.)	536284(-.)	536294(-.)
	3500 K	536275(-.)	536285(-.)	536295(-.)
<b>40 W IRC &gt;80</b>	3000 K	536403(-.)	536413(-.)	536423(-.)
	4000 K	536404(-.)	536414(-.)	536424(-.)
	3500 K	536405(-.)	536415(-.)	536425(-.)
<b>39 W IRC &gt;80</b>	3000 K	536393(-.)	536433(-.)	536443(-.)
	4000 K	536394(-.)	536434(-.)	536444(-.)
<b>45 W IRC &gt;80</b>	3000 K	536453(-.)	536463(-.)	536473(-.)
	4000 K	536454(-.)	536464(-.)	536474(-.)

## DALI

PUISSANCES	KELVIN	OPT 49/57	OPT 37/42	OPT 23/28
<b>19 W IRC &gt;90</b>	3000 K	537193(-.)	537203(-.)	537213(-.)
	4000 K	537194(-.)	537204(-.)	537214(-.)
	3500 K	537195(-.)	537205(-.)	537215(-.)
<b>27 W IRC &gt;90</b>	3000 K	537273(-.)	537283(-.)	537293(-.)
	4000 K	537274(-.)	537284(-.)	537294(-.)
	3500 K	537275(-.)	537285(-.)	537295(-.)
<b>40 W IRC &gt;90</b>	3000 K	537403(-.)	537413(-.)	537423(-.)
	4000 K	537404(-.)	537414(-.)	537424(-.)
	3500 K	537405(-.)	537415(-.)	537425(-.)
<b>39 W IRC &gt;90</b>	3000 K	537393(-.)	537433(-.)	537443(-.)
	4000 K	537394(-.)	537434(-.)	537444(-.)
	3500 K	537395(-.)	537435(-.)	537445(-.)
<b>45 W IRC &gt;90</b>	3000 K	537453(-.)	537463(-.)	537473(-.)
	4000 K	537454(-.)	537464(-.)	537474(-.)
	3500 K	537455(-.)	537465(-.)	537475(-.)

\* 1-10 volts ou coupure de phase (nous consulter)

## LEDS SPÉCIFIQUES

			FLUX	LM/W	OPT 49/57	OPT 37/42	OPT 23/28
<b>BOUCHERIE</b>		(45W)	3181 lm	71 lm/W	535BC4(-.)	535BC3(-.)	535BC2(-.)
<b>BOULANGERIE</b>	Ø 21	(45W)	4855 lm	108 lm/W	535B24(-.)	535B23(-.)	535B22(-.)
<b>BOULANGERIE</b>	Ø 17	(40W)	3848 lm	96 lm/W	535B14(-.)	535B13(-.)	535B12(-.)
<b>POISSONNERIE</b>		(39W)	4620 lm	118 lm/W	535PO4(-.)	535PO3(-.)	535PO2(-.)
<b>TEXTILE</b>	IRC >90	(39W)	4256 lm	109 lm/W	535TE4(-.)	535TE3(-.)	535TE2(-.)
<b>ART</b>	IRC 98	(39W)	4045 lm	104 lm/W	535AR4(-.)	535AR3(-.)	535AR2(-.)