

# ZELDA ADAPTATEUR

## PROJECTEUR

IRC > 80 ou 90 | RG1 | IP20 | IK07 sans accessoires | 850°C | L80 B10 : 50 000 H

En aluminium et acier thermo-laqué.  
Driver intégré.  
Refroidisseur passif.  
Réflecteur métallisé.

IRC > 80 ou 90

### APPLICATION

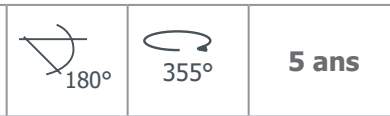
Bureaux, circulations, hôtellerie, magasins, halls, etc.



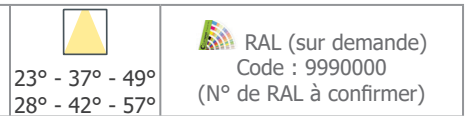
#### Normes



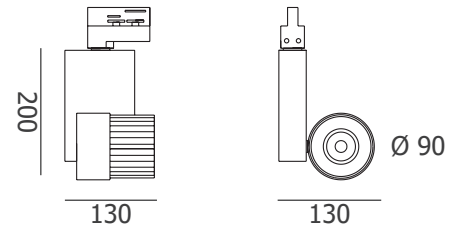
#### Garantie



#### Option



| PUISSANCES | KELVIN | FLUX IRC80 | LM/W     | FLUX IRC90 | LM/W     |
|------------|--------|------------|----------|------------|----------|
| 19 W       | 3000 K | 2339 lm    | 123 lm/W | 2003 lm    | 105 lm/W |
|            | 3500 K | 2407 lm    | 127 lm/W | 2063 lm    | 109 lm/W |
|            | 4000 K | 2455 lm    | 129 lm/W | 2105 lm    | 111 lm/W |
| 27 W       | 3000 K | 3134 lm    | 116 lm/W | 2685 lm    | 100 lm/W |
|            | 3500 K | 3226 lm    | 119 lm/W | 2765 lm    | 102 lm/W |
|            | 4000 K | 3291 lm    | 122 lm/W | 2822 lm    | 105 lm/W |
| 40 W       | 3000 K | 4344 lm    | 109 lm/W | 3722 lm    | 93 lm/W  |
|            | 3500 K | 4471 lm    | 112 lm/W | 3833 lm    | 96 lm/W  |
|            | 4000 K | 4562 lm    | 114 lm/W | 3911 lm    | 98 lm/W  |
| 39 W       | 3000 K | 5450 lm    | 140 lm/W | 4669 lm    | 120 lm/W |
|            | 3500 K | 5450 lm    | 140 lm/W | 4808 lm    | 123 lm/W |
|            | 4000 K | 5723 lm    | 147 lm/W | 4908 lm    | 126 lm/W |
| 45 W       | 3000 K | 6145 lm    | 137 lm/W | 5263 lm    | 117 lm/W |
|            | 3500 K | 6145 lm    | 137 lm/W | 5420 lm    | 120 lm/W |
|            | 4000 K | 6451 lm    | 143 lm/W | 5533 lm    | 123 lm/W |



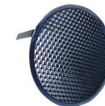
#### Accessoires :

Attention les accessoires nid d'abeille et bague diffuseur ne peuvent pas se monter avec les volets.



• Volet coupe flux : 599080-(-)

ATTENTION :  
A commander avec le projecteur.  
Ne peut pas être rajouté.



• Nid d'abeille 5990812



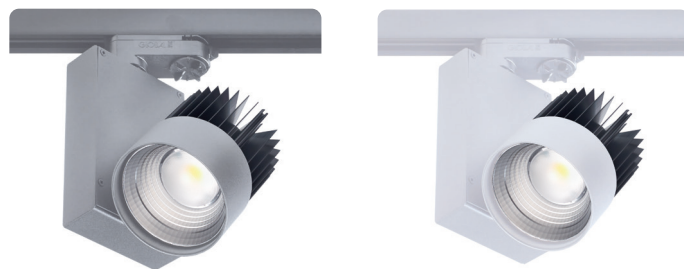
• Bague diffuseur opale : D018151



#### ANGLES RÉFLECTEURS

| PUISSANCES         | OPT 23/28  | OPT 37/42  | OPT 49/57 |
|--------------------|------------|------------|-----------|
| 19 W / 27 W / 40 W | étroit 23° | médium 37° | large 49° |
| 39 W / 45 W        | étroit 28° | médium 42° | large 57° |

# ZELDA ADAPTATEUR



Adaptateur **DALI** compatible avec rail 1 phase marque ivela uniquement

Dernier chiffre du code (-) : ① = Blanc ; ② = Noir ; ⑤ = Gris

| ON / OFF               |        |           |           |           |
|------------------------|--------|-----------|-----------|-----------|
| PUISSANCES             | KELVIN | OPT 49/57 | OPT 37/42 | OPT 23/28 |
| <b>19 W IRC &gt;80</b> | 3000 K | 568203(-) | 568223(-) | 568233(-) |
|                        | 4000 K | 568204(-) | 568224(-) | 568234(-) |
|                        | 3500 K | 568205(-) | 568225(-) | 568235(-) |
| <b>27 W IRC &gt;80</b> | 3000 K | 568123(-) | 568153(-) | 568143(-) |
|                        | 4000 K | 568124(-) | 568154(-) | 568144(-) |
|                        | 3500 K | 568125(-) | 568155(-) | 568145(-) |
| <b>40 W IRC &gt;80</b> | 3000 K | 568503(-) | 568513(-) | 568523(-) |
|                        | 4000 K | 568504(-) | 568514(-) | 568524(-) |
|                        | 3500 K | 568505(-) | 568515(-) | 568525(-) |
| <b>39 W IRC &gt;80</b> | 3000 K | 568393(-) | 568423(-) | 568433(-) |
|                        | 4000 K | 568394(-) | 568424(-) | 568434(-) |
| <b>45 W IRC &gt;80</b> | 3000 K | 568573(-) | 568373(-) | 568363(-) |
|                        | 4000 K | 568574(-) | 568374(-) | 568364(-) |

| ON / OFF               |        |           |           |           |
|------------------------|--------|-----------|-----------|-----------|
| PUISSANCES             | KELVIN | OPT 49/57 | OPT 37/42 | OPT 23/28 |
| <b>19 W IRC &gt;90</b> | 3000 K | 510193(-) | 510203(-) | 510213(-) |
|                        | 4000 K | 510194(-) | 510204(-) | 510214(-) |
|                        | 3500 K | 510195(-) | 510205(-) | 510215(-) |
| <b>27 W IRC &gt;90</b> | 3000 K | 510273(-) | 510283(-) | 510293(-) |
|                        | 4000 K | 510274(-) | 510284(-) | 510294(-) |
|                        | 3500 K | 510275(-) | 510285(-) | 510295(-) |
| <b>40 W IRC &gt;90</b> | 3000 K | 510403(-) | 510413(-) | 510423(-) |
|                        | 4000 K | 510404(-) | 510414(-) | 510424(-) |
|                        | 3500 K | 510405(-) | 510415(-) | 510425(-) |
| <b>39 W IRC &gt;90</b> | 3000 K | 510393(-) | 510433(-) | 510443(-) |
|                        | 4000 K | 510394(-) | 510434(-) | 510444(-) |
|                        | 3500 K | 510395(-) | 510435(-) | 510445(-) |
| <b>45 W IRC &gt;90</b> | 3000 K | 510453(-) | 510463(-) | 510473(-) |
|                        | 4000 K | 510454(-) | 510464(-) | 510474(-) |
|                        | 3500 K | 510455(-) | 510465(-) | 510475(-) |

| DALI                   |        |           |           |           |
|------------------------|--------|-----------|-----------|-----------|
| PUISSANCES             | KELVIN | OPT 49/57 | OPT 37/42 | OPT 23/28 |
| <b>19 W IRC &gt;80</b> | 3000 K | 511193(-) | 511203(-) | 511213(-) |
|                        | 4000 K | 511194(-) | 511204(-) | 511214(-) |
|                        | 3500 K | 511195(-) | 511205(-) | 511215(-) |
| <b>27 W IRC &gt;80</b> | 3000 K | 511273(-) | 511283(-) | 511293(-) |
|                        | 4000 K | 511274(-) | 511284(-) | 511294(-) |
|                        | 3500 K | 511275(-) | 511285(-) | 511295(-) |
| <b>40 W IRC &gt;80</b> | 3000 K | 511403(-) | 511413(-) | 511423(-) |
|                        | 4000 K | 511404(-) | 511414(-) | 511424(-) |
|                        | 3500 K | 511405(-) | 511415(-) | 511425(-) |
| <b>39 W IRC &gt;80</b> | 3000 K | 511393(-) | 511433(-) | 511443(-) |
|                        | 4000 K | 511394(-) | 511434(-) | 511444(-) |
| <b>45 W IRC &gt;80</b> | 3000 K | 511453(-) | 511463(-) | 511473(-) |
|                        | 4000 K | 511454(-) | 511464(-) | 511474(-) |

| DALI                   |        |           |           |           |
|------------------------|--------|-----------|-----------|-----------|
| PUISSANCES             | KELVIN | OPT 49/57 | OPT 37/42 | OPT 23/28 |
| <b>19 W IRC &gt;90</b> | 3000 K | 512193(-) | 512203(-) | 512213(-) |
|                        | 4000 K | 512194(-) | 512204(-) | 512214(-) |
|                        | 3500 K | 512195(-) | 512205(-) | 512215(-) |
| <b>27 W IRC &gt;90</b> | 3000 K | 512273(-) | 512283(-) | 512293(-) |
|                        | 4000 K | 512274(-) | 512284(-) | 512294(-) |
|                        | 3500 K | 512275(-) | 512285(-) | 512295(-) |
| <b>40 W IRC &gt;90</b> | 3000 K | 512403(-) | 512413(-) | 512423(-) |
|                        | 4000 K | 512404(-) | 512414(-) | 512424(-) |
|                        | 3500 K | 512405(-) | 512415(-) | 512425(-) |
| <b>39 W IRC &gt;90</b> | 3000 K | 512393(-) | 512433(-) | 512443(-) |
|                        | 4000 K | 512394(-) | 512434(-) | 512444(-) |
|                        | 3000 K | 512395(-) | 512435(-) | 512445(-) |
| <b>45 W IRC &gt;90</b> | 4000 K | 512453(-) | 512463(-) | 512473(-) |
|                        | 4000 K | 512454(-) | 512464(-) | 512474(-) |
|                        | 3500 K | 512455(-) | 512465(-) | 512475(-) |

\* 1-10 volts ou coupure de phase (nous consulter)

## LEDS SPÉCIFIQUES

|                     |         |       | FLUX    | LM/W     | OPT 49/57 | OPT 37/42 | OPT 23/28 |
|---------------------|---------|-------|---------|----------|-----------|-----------|-----------|
| <b>BOUCHERIE</b>    |         | (45W) | 3181 lm | 71 lm/W  | 568BC4(-) | 568BC3(-) | 568BC2(-) |
| <b>BOULANGERIE</b>  | Ø 21    | (45W) | 4855 lm | 108 lm/W | 568B24(-) | 568B23(-) | 568B22(-) |
| <b>BOULANGERIE</b>  | Ø 17    | (40W) | 3848 lm | 96 lm/W  | 568B14(-) | 568B13(-) | 568B12(-) |
| <b>POISSONNERIE</b> |         | (39W) | 4620 lm | 118 lm/W | 568PO4(-) | 568PO3(-) | 568PO2(-) |
| <b>TEXTILE</b>      | IRC >90 | (39W) | 4256 lm | 109 lm/W | 568TE4(-) | 568TE3(-) | 568TE2(-) |
| <b>ART</b>          | IRC 98  | (39W) | 4045 lm | 104 lm/W | 568AR4(-) | 568AR3(-) | 568AR2(-) |