

RECTA

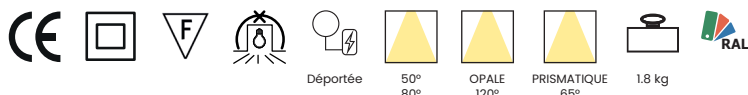
Encastré L.580

En aluminium thermolaqué, équipé de LED à haute performance. Appareil étudié pour un éclairage de qualité obtenu par une combinaison d'optiques et de lentille «LEDIL» permettant la personnalisation de vos projets. Conforme pour la certification de bâtiments tertiaires : **BAT-EQ-127** permettant d'être éligible au CEE (selon modèle).

Garantie 5 ans

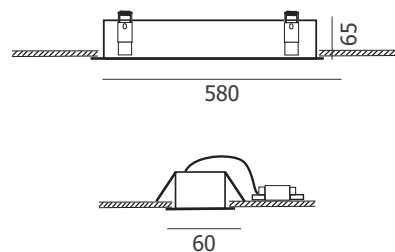
IRC > 80 | UGR < 19 | RG1 | IP40 | IK07 | 850°C | L80 B10 : 50 000 H

Selon modèles



UGR < 19

Puissances	Kelvin	Flux	lm/W	Lentille	Optic mat
15 W	3000 K	2054 lm	137 lm/W	W-D 50°	BLANC
	4000 K	2148 lm	143 lm/W	W-D 50°	BLANC
	3000 K	1767 lm	118 lm/W	W-D 50°	NOIR
	4000 K	1849 lm	123 lm/W	W-D 50°	NOIR
	3000 K	2149 lm	143 lm/W	W-D 50°	MÉTAL
	4000 K	2248 lm	150 lm/W	W-D 50°	MÉTAL
15 W	3000 K	2006 lm	134 lm/W	WW-D 80°	BLANC
	4000 K	2098 lm	140 lm/W	WW-D 80°	BLANC
	3000 K	1791 lm	119 lm/W	WW-D 80°	NOIR
	4000 K	1874 lm	125 lm/W	WW-D 80°	NOIR
	3000 K	2197 lm	147 lm/W	WW-D 80°	MÉTAL
	4000 K	2298 lm	153 lm/W	WW-D 80°	MÉTAL



565 x 49

Optiques disponibles



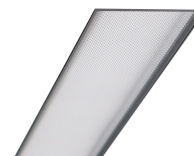
Noir mat



Blanc mat



Métal mat



Prismatique



Opale

Diffuseur opale

Puissances	Kelvin	Flux	lm/W
15 W	3000 K	1674 lm	112 lm/W
	4000 K	1760 lm	117 lm/W

Diffuseur prismatique

Puissances	Kelvin	Flux	lm/W
15 W	3000 K	1913 lm	128 lm/W
	4000 K	2011 lm	134 lm/W

RECTA

Choisissez (le flux lumineux, la teinte de la led, le type de lentille, la couleur de l'optique, la couleur de la base)

Dernier chiffre du code (.) : ① = Blanc ; ② = Noir ; ⑤ = Gris

UGR<19

Puissances	Kelvin	Lentille	Optique Mat	Code ON/OFF	Code DALI
15 W	3000 K	W-D 50°	BLANC	910013-(.)	910173-(.)
	4000 K	W-D 50°	BLANC	910014-(.)	910174-(.)
	3000 K	W-D 50°	NOIR	910023-(.)	910183-(.)
	4000 K	W-D 50°	NOIR	910024-(.)	910184-(.)
	3000 K	W-D 50°	METAL	910033-(.)	910193-(.)
	4000 K	W-D 50°	METAL	910034-(.)	910194-(.)
15 W	3000 K	WW-D 80°	BLANC	910043-(.)	910203-(.)
	4000 K	WW-D 80°	BLANC	910044-(.)	910204-(.)
	3000 K	WW-D 80°	NOIR	910053-(.)	910213-(.)
	4000 K	WW-D 80°	NOIR	910054-(.)	910214-(.)
	3000 K	WW-D 80°	METAL	910063-(.)	910223-(.)
	4000 K	WW-D 80°	METAL	910064-(.)	910224-(.)

Diffuseur opale

Puissances	Kelvin	Code ON/OFF	Code DALI
15 W	3000 K	910133-(.)	910293-(.)
	4000 K	910134-(.)	910294-(.)

Diffuseur prismatique

Puissances	Kelvin	Code ON/OFF	Code DALI
15 W	3000 K	910153-(.)	910313-(.)
	4000 K	910154-(.)	910314-(.)