

# RECTA

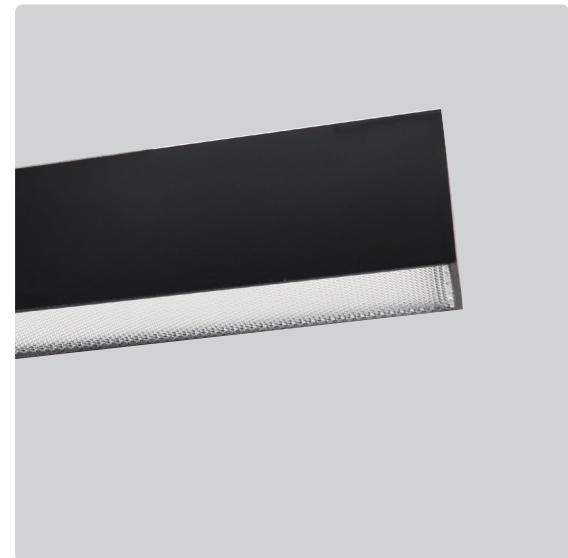
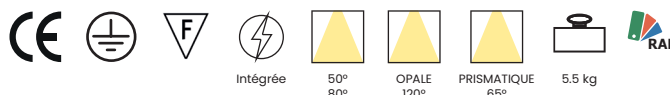
## Plafonnier L.1700

Profilé en aluminium thermolaqué, ce luminaire à haute performance est conçu pour offrir un éclairage de qualité grâce à l'association d'optiques et de lentilles LEDIL, permettant une grande adaptabilité selon les besoins du projet. Il répond aux exigences de la certification BAT-EQ-127 pour les bâtiments tertiaires, rendant certains modèles éligibles aux CEE.

### Garantie 5 ans

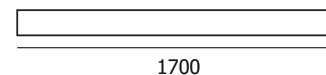
IRC > 80 | UGR < 19 | RG1 | IP40 | IK07 | 850°C | L80 B10 : 50 000 H

Selon modèles



### UGR < 19

Puissances	Kelvin	Flux	lm/W	Lentille	Optic mat
30 W	3000 K	3633 lm	121 lm/W	W-D 50°	NOIR
	4000 K	3825 lm	128 lm/W	W-D 50°	NOIR
	3000 K	4418 lm	147 lm/W	W-D 50°	METAL
	4000 K	4652 lm	155 lm/W	W-D 50°	METAL
30 W	3000 K	3682 lm	123 lm/W	WW-D 80°	NOIR
	4000 K	3877 lm	129 lm/W	WW-D 80°	NOIR
	3000 K	4516 lm	151 lm/W	WW-D 80°	METAL
	4000 K	4755 lm	159 lm/W	WW-D 80°	METAL
43 W	3000 K	5071 lm	118 lm/W	W-D 50°	NOIR
	4000 K	5493 lm	128 lm/W	W-D 50°	NOIR
	3000 K	6168 lm	143 lm/W	W-D 50°	METAL
	4000 K	6681 lm	155 lm/W	W-D 50°	METAL
43 W	3000 K	5140 lm	120 lm/W	WW-D 80°	NOIR
	4000 K	5567 lm	130 lm/W	WW-D 80°	NOIR
	3000 K	6305 lm	147 lm/W	WW-D 80°	METAL
	4000 K	6829 lm	159 lm/W	WW-D 80°	METAL



### Optiques disponibles



Noir mat



Métal mat



Prismatique



Opale

# RECTA

Choisissez (la puissance, le flux lumineux, la teinte de la led, le type de lentille, la couleur de l'optique, la couleur de la base)

Dernier chiffre du code (.) ① = Blanc ; ② = Noir ; ⑤ = Gris

## Diffuseur opale

Puissances	Kelvin	Flux	lm/W
35 W	3000 K	4215 lm	120 lm/W
	4000 K	4432 lm	127 lm/W
44 W	3000 K	4932 lm	112 lm/W
	4000 K	5186 lm	118 lm/W

## Diffuseur prismatique

Puissances	Kelvin	Flux	lm/W
35 W	3000 K	4817 lm	138 lm/W
	4000 K	5065 lm	145 lm/W
44 W	3000 K	5636 lm	128 lm/W
	4000 K	5926 lm	135 lm/W

## UGR<19

Puissances	Kelvin	Lentille	Optique Mat	Code ON/OFF	Code DALI
30 W	3000 K	W-D 50°	NOIR	919013-(.)	919133-(.)
	4000 K	W-D 50°	NOIR	919014-(.)	919134-(.)
	3000 K	W-D 50°	METAL	919023-(.)	919143-(.)
	4000 K	W-D 50°	METAL	919024-(.)	919144-(.)
30 W	3000 K	WW-D 80°	NOIR	919033-(.)	919153-(.)
	4000 K	WW-D 80°	NOIR	919034-(.)	919154-(.)
	3000 K	WW-D 80°	METAL	919043-(.)	919163-(.)
	4000 K	WW-D 80°	METAL	919044-(.)	919164-(.)
43 W	3000 K	W-D 50°	NOIR	919053-(.)	919173-(.)
	4000 K	W-D 50°	NOIR	919054-(.)	919174-(.)
	3000 K	W-D 50°	METAL	919063-(.)	919183-(.)
	4000 K	W-D 50°	METAL	919064-(.)	919184-(.)
43 W	3000 K	WW-D 80°	NOIR	919073-(.)	919193-(.)
	4000 K	WW-D 80°	NOIR	919074-(.)	919194-(.)
	3000 K	WW-D 80°	METAL	919083-(.)	919203-(.)
	4000 K	WW-D 80°	METAL	919084-(.)	919204-(.)

## Diffuseur opale

Puissances	Kelvin	Code ON/OFF	Code DALI
35 W	3000 K	919093-(.)	919213-(.)
	4000 K	919094-(.)	919214-(.)
44 W	3000 K	919103-(.)	919223-(.)
	4000 K	919104-(.)	919224-(.)

## Diffuseur prismatique

Puissances	Kelvin	Code ON/OFF	Code DALI
35 W	3000 K	919113-(.)	919233-(.)
	4000 K	919114-(.)	919234-(.)
44 W	3000 K	919123-(.)	919243-(.)
	4000 K	919124-(.)	919244-(.)