

# CHAGA S ADAPTATEUR

## PROJECTEUR

IRC > 80 ou 90 | RG1 | IP20 | IK07 | 850°C | L80 B10 : 50 000 H

En aluminium et acier thermo-laqué.  
Driver intégré.  
Refroidisseur passif.  
Réflecteur métallisé.

IRC > 80 ou 90

### APPLICATION

Bureaux, circulations, hôtellerie, magasins, halls, etc...



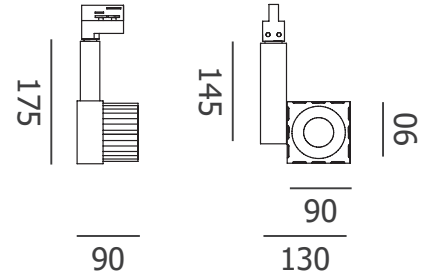
#### Normes

						<b>5 ans</b>	 23° - 37° - 49° 28° - 42° - 57°	 RAL (sur demande) Code : 9990000 (N° de RAL à confirmer)
--	--	--	--	--	--	--------------	--	--

#### Garantie

#### Option

PUISSANCES	KELVIN	FLUX IRC80	LM/W	FLUX IRC90	LM/W
<b>19 W</b>	3000 K	2339 lm	123 lm/W	2003 lm	105 lm/W
	3500 K	2407 lm	127 lm/W	2063 lm	109 lm/W
	4000 K	2455 lm	129 lm/W	2105 lm	111 lm/W
<b>27 W</b>	3000 K	3134 lm	116 lm/W	2685 lm	100 lm/W
	3500 K	3226 lm	119 lm/W	2765 lm	102 lm/W
	4000 K	3291 lm	122 lm/W	2822 lm	105 lm/W
<b>40 W</b>	3000 K	4344 lm	109 lm/W	3722 lm	93 lm/W
	3500 K	4471 lm	112 lm/W	3833 lm	96 lm/W
	4000 K	4562 lm	114 lm/W	3911 lm	98 lm/W
<b>39 W</b>	3000 K	5450 lm	140 lm/W	4669 lm	120 lm/W
	3500 K	████████	████████	4808 lm	123 lm/W
	4000 K	5723 lm	147 lm/W	4908 lm	126 lm/W
<b>45 W</b>	3000 K	6145 lm	137 lm/W	5263 lm	117 lm/W
	3500 K	████████	████████	5420 lm	120 lm/W
	4000 K	6451 lm	143 lm/W	5533 lm	123 lm/W



Rails standards ou dimmables

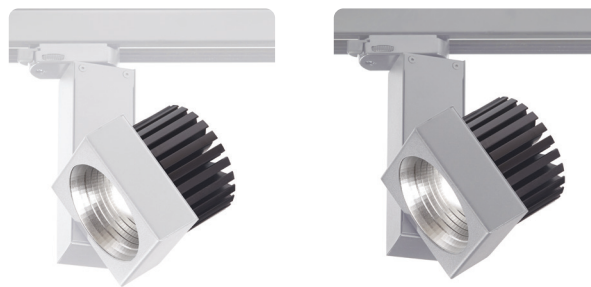


#### ANGLES RÉFLECTEURS

PUISSANCES	OPT 23/28	OPT 37/42	OPT 49/57
<b>19 W / 27 W / 40 W</b>	étroit 23°	médium 37°	large 49°
<b>39 W / 45 W</b>	étroit 28°	médium 42°	large 57°

# CHAGA S ADAPTATEUR

Adaptateur **DALI** compatible avec rail 1 phase marque ivela uniquement



Dernier chiffre du code (.): ① = Blanc ; ② = Noir ; ⑤ = Gris

## ON / OFF

PUISSANCES	KELVIN	OPT 49/57	OPT 37/42	OPT 23/28
19 W IRC >80	3000 K	563233(-.)	563133(-.)	563013(-.)
	4000 K	563234(-.)	563134(-.)	563014(-.)
	3500 K	563235(-.)	563135(-.)	563015(-.)
27 W IRC >80	3000 K	563273(-.)	563173(-.)	563023(-.)
	4000 K	563274(-.)	563174(-.)	563024(-.)
	3500 K	563275(-.)	563175(-.)	563025(-.)
40 W IRC >80	3000 K	563403(-.)	563633(-.)	563033(-.)
	4000 K	563404(-.)	563614(-.)	563034(-.)
	3500 K	563405(-.)	563635(-.)	563035(-.)
39 W IRC >80	3000 K	563393(-.)	563243(-.)	563303(-.)
	4000 K	563394(-.)	563244(-.)	563304(-.)
45 W IRC >80	3000 K	563473(-.)	563253(-.)	563313(-.)
	4000 K	563474(-.)	563254(-.)	563314(-.)

## ON / OFF

PUISSANCES	KELVIN	OPT 49/57	OPT 37/42	OPT 23/28
19 W IRC >90	3000 K	524193(-.)	524203(-.)	524213(-.)
	4000 K	524194(-.)	524204(-.)	524214(-.)
	3500 K	524195(-.)	524205(-.)	524215(-.)
27 W IRC >90	3000 K	524273(-.)	524283(-.)	524293(-.)
	4000 K	524274(-.)	524284(-.)	524294(-.)
	3500 K	524275(-.)	524285(-.)	524295(-.)
40 W IRC >90	3000 K	524403(-.)	524413(-.)	524423(-.)
	4000 K	524404(-.)	524414(-.)	524424(-.)
	3500 K	524405(-.)	524415(-.)	524425(-.)
39 W IRC >90	3000 K	524393(-.)	524433(-.)	524443(-.)
	4000 K	524394(-.)	524434(-.)	524444(-.)
	3500 K	524395(-.)	524435(-.)	524445(-.)
45 W IRC >90	3000 K	524453(-.)	524463(-.)	524473(-.)
	4000 K	524454(-.)	524464(-.)	524474(-.)
	3500 K	524455(-.)	524465(-.)	524475(-.)

## DALI

PUISSANCES	KELVIN	OPT 49/57	OPT 37/42	OPT 23/28
19 W IRC >80	3000 K	527193(-.)	527203(-.)	527213(-.)
	4000 K	527194(-.)	527204(-.)	527214(-.)
	3500 K	527195(-.)	527205(-.)	527215(-.)
27 W IRC >80	3000 K	527273(-.)	527283(-.)	527293(-.)
	4000 K	527274(-.)	527284(-.)	527294(-.)
	3500 K	527275(-.)	527285(-.)	527295(-.)
40 W IRC >80	3000 K	527403(-.)	527413(-.)	527423(-.)
	4000 K	527404(-.)	527414(-.)	527424(-.)
	3500 K	527405(-.)	527415(-.)	527425(-.)
39 W IRC >80	3000 K	527393(-.)	527433(-.)	527443(-.)
	4000 K	527394(-.)	527434(-.)	527444(-.)
45 W IRC >80	3000 K	527453(-.)	527463(-.)	527473(-.)
	4000 K	527454(-.)	527464(-.)	527474(-.)

## DALI

PUISSANCES	KELVIN	OPT 49/57	OPT 37/42	OPT 23/28
19 W IRC >90	3000 K	531193(-.)	531203(-.)	531213(-.)
	4000 K	531194(-.)	531204(-.)	531214(-.)
	3500 K	531195(-.)	531205(-.)	531215(-.)
27 W IRC >90	3000 K	531273(-.)	531283(-.)	531293(-.)
	4000 K	531274(-.)	531284(-.)	531294(-.)
	3500 K	531275(-.)	531285(-.)	531295(-.)
40 W IRC >90	3000 K	531403(-.)	531413(-.)	531423(-.)
	4000 K	531404(-.)	531414(-.)	531424(-.)
	3500 K	531405(-.)	531415(-.)	531425(-.)
39 W IRC >90	3000 K	531393(-.)	531433(-.)	531443(-.)
	4000 K	531394(-.)	531434(-.)	531444(-.)
	3500 K	531395(-.)	531435(-.)	531445(-.)
45 W IRC >90	3000 K	531453(-.)	531463(-.)	531473(-.)
	4000 K	531454(-.)	531464(-.)	531474(-.)
	3500 K	531455(-.)	531465(-.)	531475(-.)

\* 1-10 volts ou coupure de phase (nous consulter)

## LEDS SPÉCIFIQUES

			FLUX	LM/W	OPT 49/57	OPT 37/42	OPT 23/28
<b>BOUCHERIE</b>		(45W)	3181 lm	71 lm/W	524BC4(-.)	524BC3(-.)	524BC2(-.)
<b>BOULANGERIE</b>	Ø 21	(45W)	4855 lm	108 lm/W	524B24(-.)	524B23(-.)	524B22(-.)
<b>BOULANGERIE</b>	Ø 17	(40W)	3848 lm	96 lm/W	524B14(-.)	524B13(-.)	524B12(-.)
<b>POISSONNERIE</b>		(39W)	4620 lm	118 lm/W	524PO4(-.)	524PO3(-.)	524PO2(-.)
<b>TEXTILE</b>	IRC >90	(39W)	4256 lm	109 lm/W	524TE4(-.)	524TE3(-.)	524TE2(-.)
<b>ART</b>	IRC 98	(39W)	4045 lm	104 lm/W	524AR4(-.)	524AR3(-.)	524AR2(-.)