



Notice de montage

SUSPENSION :

- CATANN



Il est impératif de confier l'installation et la maintenance de l'appareil à du personnel qualifié, conformément à la norme d'installation NFC15-100

- ①  Toutes les opérations d'installation doivent être effectuées **Hors Tension**

- ② **Raccordement au réseau**

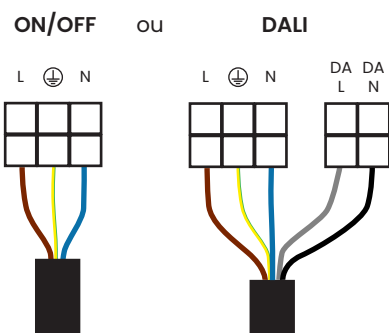
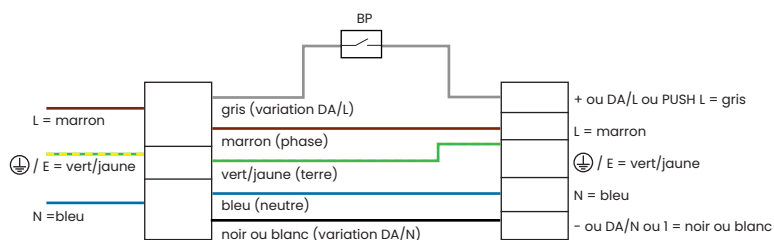
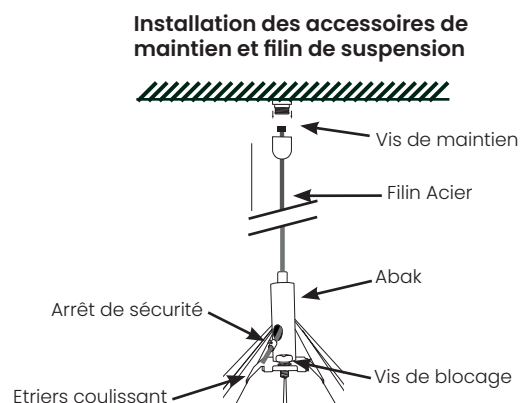
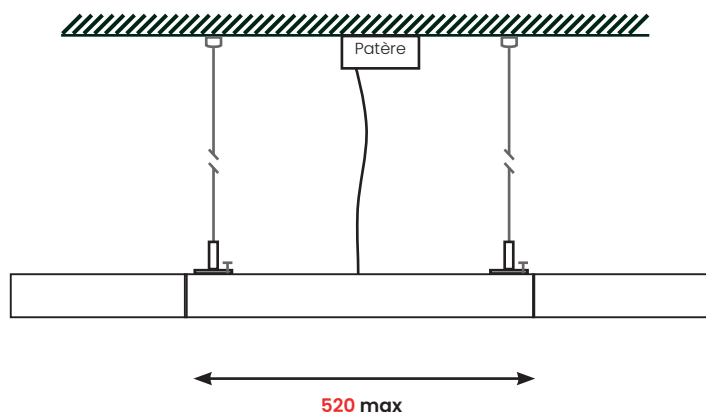


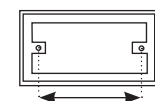
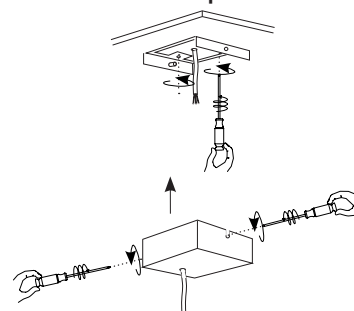
Schéma de câblage DALI



③ Montage en individuel



Installation de la patère



53

Entraxe
support de patère

1. Positionner les vis de maintien au plafond et positionner les filins acier
2. Fixer l'attache de la patère au plafond
3. Régler le luminaire en position à l'aide des filins et étriers coulissants
4. Régler la hauteur de pose de l'appareil à l'aide des abak et mettre les arrêts de sécurité
5. Ajuster la position des étriers le long du luminaire et serrer la vis de maintien
6. Ajuster la longueur du câble d'alimentation et raccorder au réseau
7. Positionner la patère avec les vis fournies

④ Une fois l'installation terminée et vérifiée, remettre sous tension

Avant de mettre sous tension, bien s'assurer du branchement afin d'éviter tout dommage électrique sur l'appareil qui ne sera pas pris en garantie